

UCHWAŁA NR XLIV.0007.324.2018  
RADY GMINY w SIENNICY  
z dnia 25 października 2018

w sprawie sprzeciwu wobec projektu uchwały Sejmiku Województwa Mazowieckiego  
w sprawie Mińskiego Obszaru Chronionego Krajobrazu.

Na podstawie art. 18 ust. 1 ustawy z dnia 8 marca 1990 r. o samorządzie gminnym  
(t.j. Dz. U. z 2018 r. poz. 994) - Rada Gminy w Siennicy uchwała co następuje:

§ 1

Rada Gminy w Siennicy wyraża sprzeciw wobec projektu uchwały Sejmiku Województwa Mazowieckiego w sprawie Mińskiego Obszaru Chronionego Krajobrazu, ustalający w § 3 ust.1 pkt 7 zakaz budowania nowych obiektów budowlanych w pasie szerokości od 20 m do 100 m od linii brzegów rzek, jezior i innych naturalnych zbiorników wodnych, z przyczyn podanych w uzasadnieniu do uchwały.

§ 2

Zobowiązuje się Wójta Gminy Siennica do przesłania niniejszej uchwały:

- 1) Marszałkowi Województwa Mazowieckiego
- 2) Przewodniczącemu Sejmiku Województwa Mazowieckiego.

§ 3

Wykonanie uchwały powierza się Wójtowi Gminy Siennica.

§ 4

Uchwała wchodzi w życie z dniem podjęcia.

PRZEWODNICZĄCY  
RADY GMINY

Zenon Jurkowski

AGNIESZKA WACIŃSKA  
rada/prawny  
WA/S/137

Uzasadnienie  
do UCHWAŁY NR XLIV.0007.324.2018  
RADY GMINY w SIENNICY  
z dnia 25 października 2018 r.

w sprawie sprzeciwu wobec projektu uchwały Sejmiku Województwa Mazowieckiego  
w sprawie Mińskiego Obszaru Chronionego Krajobrazu.

Dnia 17 października 2018 r. do Urzędu Gminy w Siennicy wpłynął projekt uchwały Sejmiku Województwa Mazowieckiego w sprawie Mińskiego Obszaru Chronionego Krajobrazu. Zgodnie z § 3 ust 1 pkt. 7 projektu w/w Uchwały w Mińskim Obszarze Chronionego Krajobrazu zakazuje się budowania nowych obiektów budowlanych w pasie o szerokości od 20 do 100 m (zgodnie z załącznikami nr 2 i 4 do uchwały) od:

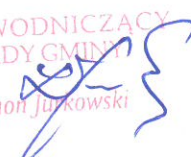
- a) linii brzegów rzek, jezior i innych naturalnych zbiorników wodnych,
- b) zasięgu lustra wody w sztucznych zbiornikach wodnych usytuowanych na wodach płynących przy normalnym poziomie piętrzenia określonym w pozwoleniu wodno prawnym, o którym mowa w art. 389 pkt 1 ustawy z dnia 20 lipca 2017 r. – Prawo wodne (Dz. U. poz. 1566, z późn. zm.) – z wyjątkiem urządzeń wodnych oraz obiektów służących prowadzeniu racjonalnej gospodarki rolnej, leśnej lub rybackiej.

Zgodnie z załącznikiem dotyczącym wsi Nowa Pogorzelski przedmiotowy zakaz dotyczy terenów przeznaczonych zgodnie z uchwałą Rady Gminy w Siennicy Nr XIX.0007.213.2017 z dnia 28 września 2017 r. w sprawie uchwalenia miejscowego planu zagospodarowania przestrzennego Gminy Siennica dla obszaru w granicach administracyjnych miejscowości: Grzebowlak, Nowa Pogorzelski, Dąbrowa, Borówek, Nowe Zalesie, Chelst, Zalesie, Kośminy, jako tereny zabudowy mieszkaniowej. Dodatkowo zakaz zabudowy dotyczy terenów położonych przy drodze powiatowej, asfaltowej relacji Siennica-Cegłów. Tereny te są przeznaczone w mpzp jako tereny rolne oraz jako tereny przeznaczone pod budownictwo mieszkaniowe.

Wprawdzie w uzasadnieniu do uchwały Sejmiku Województwa Mazowieckiego występuje zapis mówiący, iż z przedmiotowego zakazu wyłączone są tereny przeznaczone pod zabudowę na podstawie gminnych dokumentów planistycznych (miejscowe plany zagospodarowania przestrzennego, studia uwarunkowań i kierunków zagospodarowania przestrzennego), jednakże zapis ten nie został ujęty w treści samej uchwały w sprawie Mińskiego Obszaru Chronionego Krajobrazu.

Zdaniem Rady Gminy w Siennicy ograniczenie możliwości zabudowy powoduje nieracjonalność oraz sprzeczność z miejscowymi planami zagospodarowania przestrzennego Gminy Siennica.

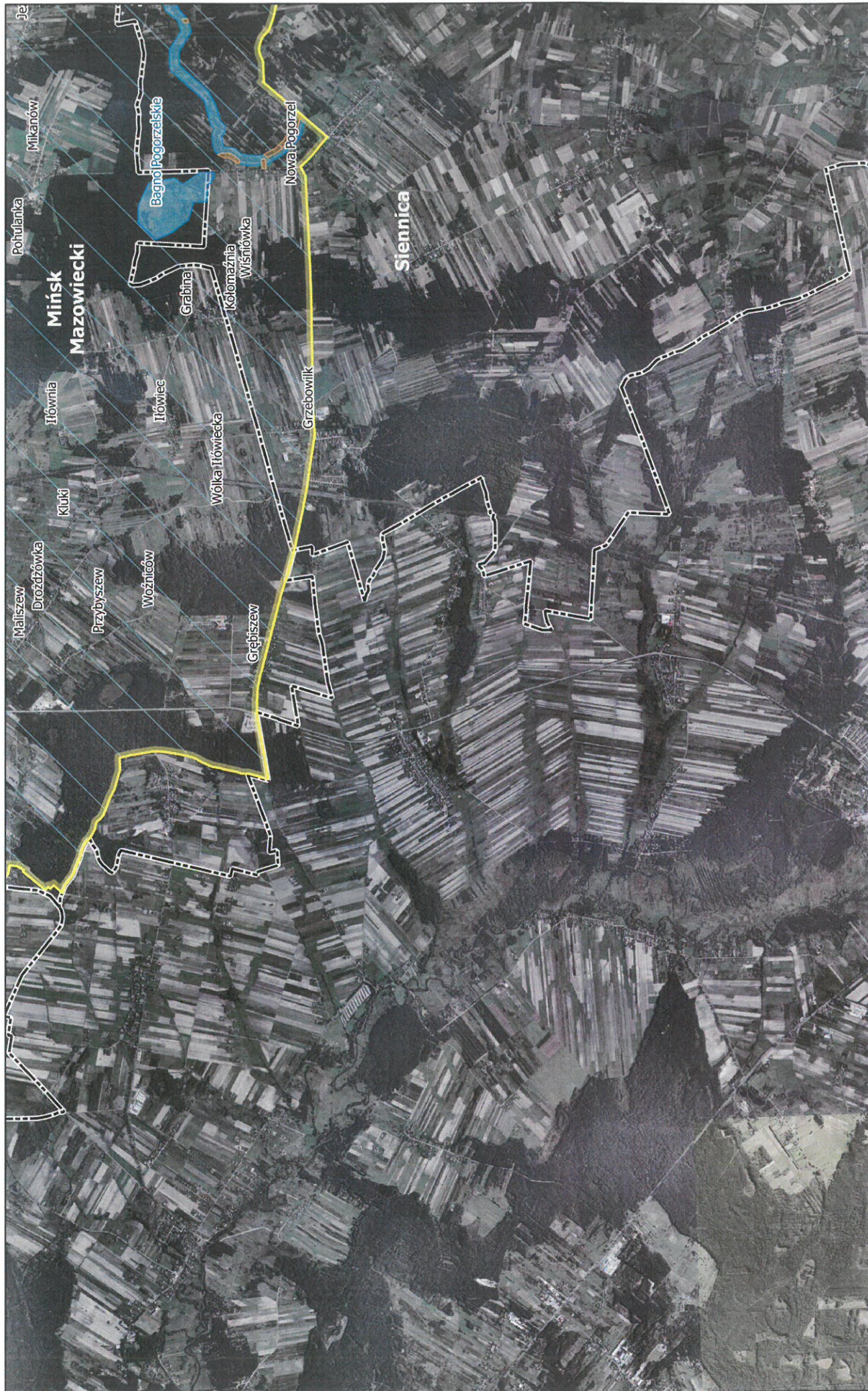
PRZEWODNICZĄCY  
RADY GMINY  
Zenon Jurkowski



Załączniki:

Załączniki do projektu uchwały Sejmiku Województwa Mazowieckiego w sprawie mińskiego Obszaru Chronionego Krajobrazu z zaznaczonymi strefami zakazu zabudowy.





# Miński Obszar Chronionego Krajobrazu

Arkusz	4
Skala	1:50 000

## Legenda:

- Granice MOCHK
- Strefa wyłączona z zakazu zabudowy
- Strefa obowiązywania zakazu zabudowy

- Obszar obowiązywania zakazu zabudowy w odległości 20 m od istniejących naturalnych cieków i zbiorników wodnych
- Granice gmin





# Miński Obszar Chronionego Krajobrazu

Arkusz	5
Skala	1:50 000

## Legenda:

- Granice MOCHK
- Strefa wyłączona z zakazu zabudowy
- Strefa obowiązywania zakazu zabudowy
- Obszar obowiązywania zakazu zabudowy w odległości 20 m od istniejących naturalnych cieków i zbiorników wodnych
- Granice gmin

PRZEWOZOWICZAKI

KADZIMIERZ  
Krzysztof Iurkowski