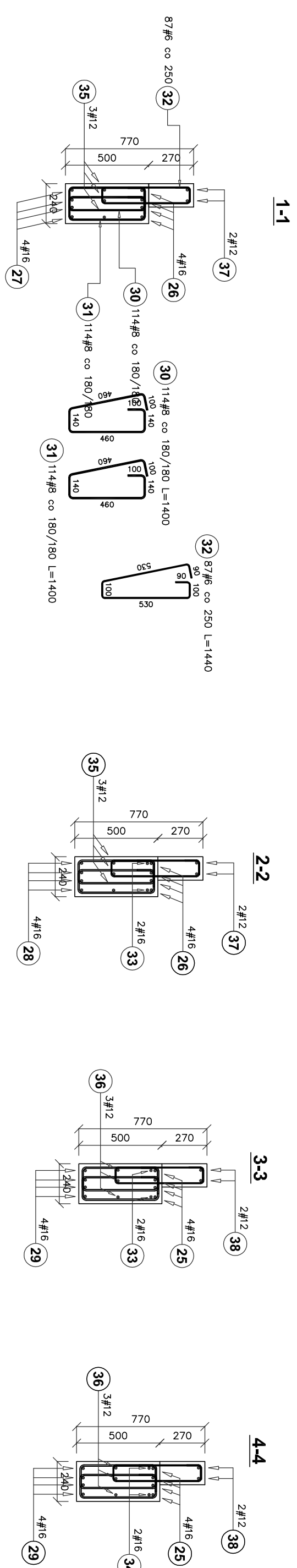
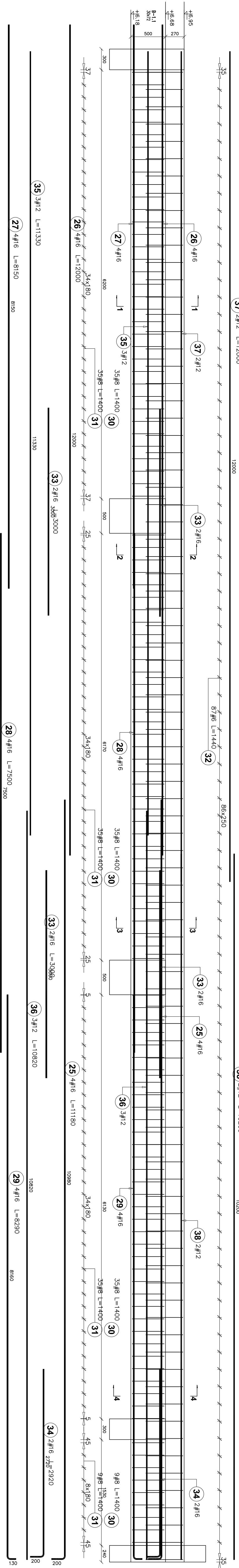





BELKA B-2.4
Piętro, szt.1



Pos. #	Pos. #	Height (mm)	Labels			Diagonal sizes (in)						Standard (mm)
			element	element	option	1/8"	1/4"	3/8"	1/2"	5/8"		
20	16	1180	4	1	4						4472	13880
28	18	12000	4	1	4						4630	15550
27	16	8910	4	1	4						3240	8810
28	16	7500	4	1	4						3030	7500
29	16	8250	4	1	4						3218	8590
30	8	1400	114	1	114						1940	5000
31	8	1600	114	1	114						1940	5000
32	8	1440	87	1	87	12528					1500	4000
33	18	2000	4	4	16						4630	15550
34	16	2850	2	4	8						2138	7720
35	12	11320	3	1	3						3339	11320
36	12	10620	3	1	3						3246	10620
37	12	10000	2	1	2						2400	10000
38	12	10200	2	1	2						2040	10200
Diagonal sizes (in)						13528	32120	11028	22924			
Diagonal sizes (mm)						3432	8178	2808	5830			
Diagonal sizes (mm)						728	814	583	1405			
Option (in)						6528						

WYMIARY PRĘTÓW PODANO W OŚKACH			Ołdina do lica prętów	
Inż. Tomasz Korytkowski Upr. nr MAZ00042/POOK007				SKALA:
SPRAWOZDZIE: Inż. Mirosław Fułk Upr. nr MA-489/01				1:30/25
BRAZUŁA: KONSTRUKCJA			NR REW.:	NR RIS.:
FAZA: PROJEKT WYKONAWCZY			00	PW-KZ-22

MINIMALNA ŠKINICA GREKA PREČNIK			
STAL	6x20	6x20	12
A-I	B=2x B ₀ =5d	E=10d	
A-IIIN	B=4d	D=7d	E=10d



STAL A-I-IIIN (Rb500M)

OTULINA DOLNA – 3,0cm
OTULINA GORNJA – 3,0cm
OTULINA BOČNA – 3,0cm

PROJEKT BUDOWLANY BUDYNKU UŻYTECZNOŚCI PUBLICZNEJ
O FUNKCJI URZĘDU GMINY, GMINNEJ BIBLIOTEKI
PUBLICZNEJ ORAZ GMINNEGO OŚRODKA KULTURY WRAZ Z
INSTALACJAMI"- KAT. BUD. XII I IX

ADRES: ul. Mińska, 05-332 Siennica, Dz. nr ew.: 471/1; 472/1 i 472/2

INWESTOR: Gmina Siennica, ul. Kolbielska 1, 05-332 Siennica

BELKA B-2.4

UPRAWNIENIA BUDOWLANE DO PROJEKTOWANIA BEZ OGRANICZEN
W SPECJALNOŚCI KONSTRUKCYJNO-BUDOWLANEJ

PROJEKTOWAŁ:
inż. Tomasz Korwowski

01.10.2019

Upr. nr MAZ/0042/POOK/07

SPRAWDZIL:	SKALA:
inż Miroslaw Elnik	

Upr. nr Wa-489/01

BRANŽA:	NR REW:	NR RYS:
KONSTRUKCIJA		

FAZA:	00	PW-KZ-22

PROBEN I W INOWA W CZ I		
-------------------------	--	--