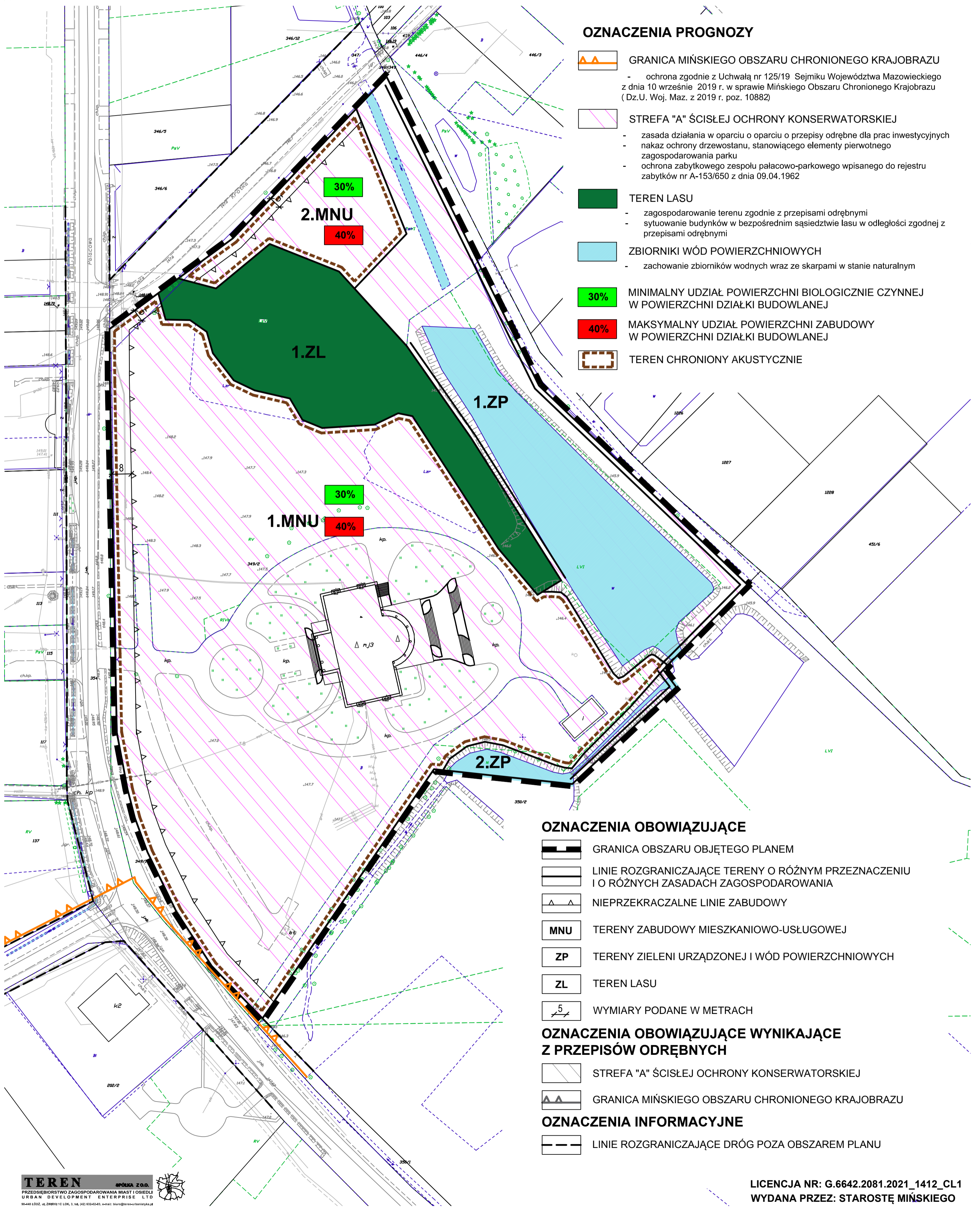
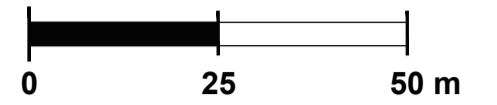


**PROGNOZA ODDZIAŁYWANIA NA ŚRODOWISKO DO ZMIANY MIEJSCOWEGO PLANU  
ZAGOSPODAROWANIA PRZESTRZENNEGO OBEJMUJĄCEGO TEREN DZIAŁKI NR 349/2 W MIEJSCOWOŚCI  
NOWA POGORZEL, GMINA SIENICA**

**SKALA 1 : 1000**

**RYSUNEK PROGNOZY**



**OZNACZENIA PROGNOZY**

- GRANICA MIŃSKIEGO OBSZARU CHRONIONEGO KRAJOBRAZU
  - ochrona zgodnie z Uchwałą nr 125/19 Sejmiku Województwa Mazowieckiego z dnia 10 września 2019 r. w sprawie Mińskiego Obszaru Chronionego Krajobrazu (Dz.U. Woj. Maz. z 2019 r. poz. 10882)
- STREFA "A" ŚCISŁEJ OCHRONY KONSERWATORSKIEJ
  - zasada działania w oparciu o przepisy odrębne dla prac inwestycyjnych
  - nakaz ochrony drzewostanu, stanowiącego elementy pierwotnego zagospodarowania parku
  - ochrona zabytkowego zespołu pałacowo-parkowego wpisanego do rejestru zabytków nr A-153/650 z dnia 09.04.1962
- TEREN LASU
  - zagospodarowanie terenu zgodnie z przepisami odrębnymi
  - sytuowanie budynków w bezpośrednim sąsiedztwie lasu w odległości zgodnej z przepisami odrębnymi
- ZBIORNIKI WÓD POWIERZCHNIOWYCH
  - zachowanie zbiorników wodnych wraz ze skarpami w stanie naturalnym
- MINIMALNY UDZIAŁ POWIERZCHNI BIOLOGICZNIE CZYNNEJ W POWIERZCHNI DZIAŁKI BUDOWLANEJ
- MAKSYMALNY UDZIAŁ POWIERZCHNI ZABUDOWY W POWIERZCHNI DZIAŁKI BUDOWLANEJ
- TEREN CHRONIONY AKUSTYCZNIE

**OZNACZENIA OBOWIĄZUJĄCE**

- GRANICA OBSZARU OBJĘTEGO PLANEM
- LINIE ROZGRANICZAJĄCE TERENY O RÓŻNYM PRZEZNACZENIU I O RÓŻNYCH ZASADACH ZAGOSPODAROWANIA
- NIEPRZEKRACZALNE LINIE ZABUDOWY
- TERENY ZABUDOWY MIESZKANIOWO-USŁUGOWEJ
- TERENY ZIELENI URZĄDZONEJ I WÓD POWIERZCHNIOWYCH
- TEREN LASU
- WYMIARY PODANE W METRACH

**OZNACZENIA OBOWIĄZUJĄCE WYNIKAJĄCE Z PRZEPISÓW ODREBNYCH**

- STREFA "A" ŚCISŁEJ OCHRONY KONSERWATORSKIEJ
- GRANICA MIŃSKIEGO OBSZARU CHRONIONEGO KRAJOBRAZU

**OZNACZENIA INFORMACYJNE**

- LINIE ROZGRANICZAJĄCE DRÓG POZA OBSZAREM PLANU