

Uchwała Nr XXVII.0007. 202 .2017
Rady Gminy w Siennicy
z dnia 29 czerwca 2017 roku

w sprawie wyrażenia zgody na sprzedaż nieruchomości położonej w miejscowości Dłużew.

Na podstawie art. 18 ust. 2 pkt. 9 lit. a, ustawy z dnia 8 marca 1990 roku o samorządzie gminnym (Dz. U. z 2016 r. poz. 446 z późn. zm.), art. 6 ustawy o gospodarce nieruchomościami z dnia 21 sierpnia 1997 roku (Dz. U. z 2016 poz. 2147 z późn. zm.) - Rada Gminy w Siennicy uchwala, co następuje:

§ 1.

1. Wyraża się zgodę na sprzedaż nieruchomości gruntowej, zabudowanej parterowym budynkiem, położonej w miejscowości Dłużew, oznaczonej w ewidencji gruntów jako działka o nr ewidencyjnym 53/1 o pow. 1.6475 ha.
2. Szczegółowe położenie działki zawiera mapa stanowiąca załącznik do uchwały.

§ 2.

Wykonanie uchwały powierza się Wójtowi Gminy Siennica.

§ 3. Uchyła się Uchwałę Nr XX.0007.152.2016 Rady Gminy w Siennicy z dnia 3 listopada 2016 r. w sprawie wyrażenia zgody na sprzedaż nieruchomości położonej w miejscowości Dłużew.

§ 4.

Uchwała wchodzi w życie z dniem podjęcia.

PRZEWODNICZĄCY
RADY GMINY
Zenon Jurkowski

Uzasadnienie
do Uchwały Nr XXVII.0007.202.2017
Rady Gminy w Siennicy
z dnia 29 czerwca 2017 roku

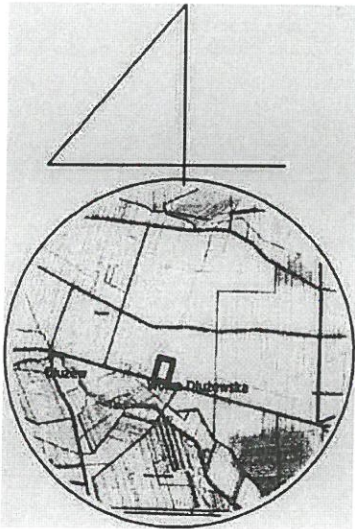
w sprawie wyrażenia zgody na sprzedaż nieruchomości położonej w miejscowości Dłużew.

Gminna nieruchomość oznaczona jako działka o nr ewidencyjnym 53 o powierzchni 1,9924 ha położona w miejscowości Dłużew została podzielona na dwie działki oznaczone numerami ewidencyjnymi 53/1 o pow. 1.6475 ha i 53/2 o pow. 0.3449 ha.

Przedmiotowa działka o nr ewidencyjnym 53/1 jest nieruchomością gruntową zabudowaną murowanym, trzydziestoletnim, dobrze utrzymanym parterowym budynkiem, w którym mieściła się szkoła podstawowa o pow. użytkowej 482,9 m². Teren nieruchomości jest częściowo zalesiony, ogrodzony siatką.

Podjęcie uchwały umożliwi sprzedaż nieruchomości, oznaczonej jako działka o nr ewidencyjnym 53/1, o powierzchni 1.6475 ha, położonej w miejscowości Dłużew, co zapewni Gminie dochód nie tylko w postaci ceny sprzedaży lecz również z tytułu podatku od nieruchomości.

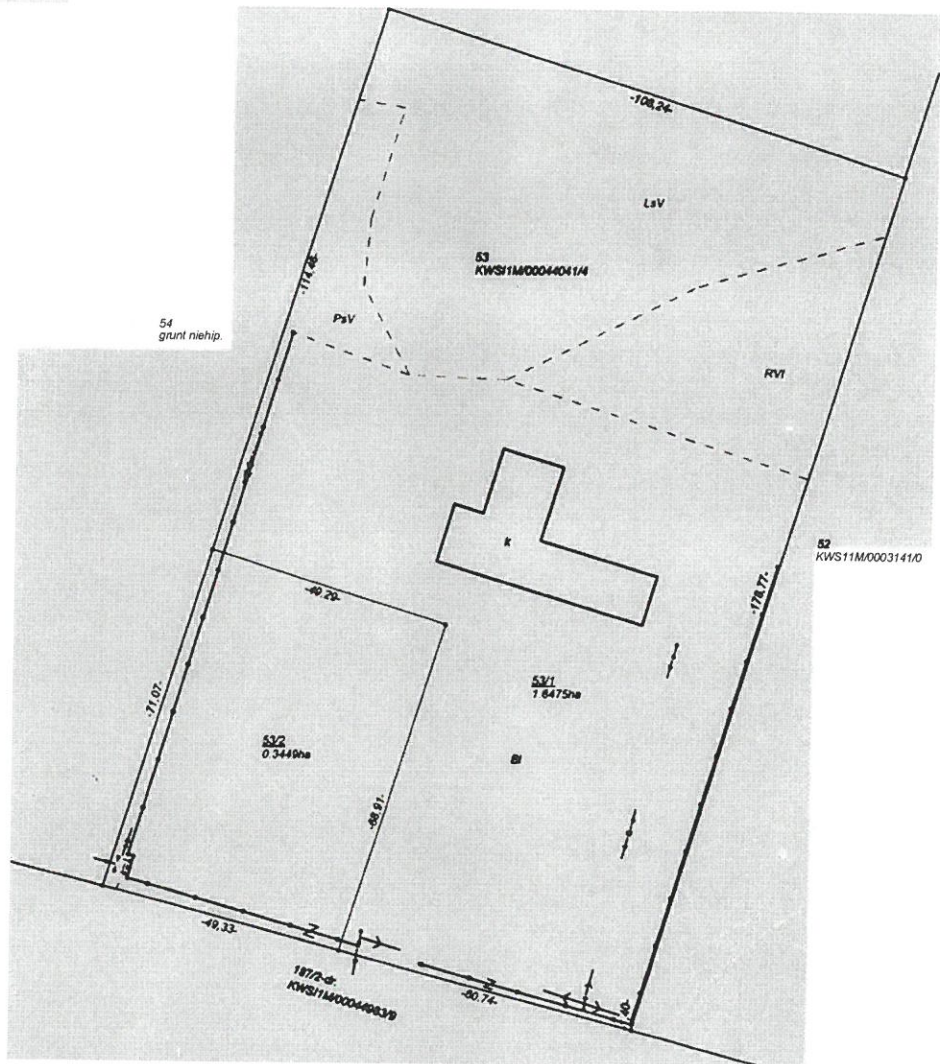
PRZEWODNICZĄCY
RADY GMINY
Zenon Jurkowski



Oznaczenie działki wg SI1MAJ0044041/4		Oznaczenie działki wg ewidencji gruntów i budynków	
Obręb Dłużew	Nr działki Pow. ha 53 1.9400	Obręb Nr działki Dłużew 53	Pow. ha 1.9924

WYKAZ ZMIAN GRUNTOWYCH

Stan dotychczasowy				Stan po podziale			
Nr obr. Nrjedn. rej.	Użytek Klasa grunt gleb.	Pole pcw ha.	Numer księgi wieczystej	Nr działki projekt.	użytek gmnt.	Klasa gleb	Pole pow. ha.
0007 G.118	Ls V	0.4689	KWS11M/0044041/4	53/1	Ls	V	0.4689
	R VI	0.1774			R	VI	0.1774
	Bi	1.2541			Bi	-	0.9092
	Ps V	0.0920			Ps	V	0.0920
	Razem	1.9924					
				53/2	Bi	-	0.3449
				Razem			1.9924



Woj. mazowieckie
Powiat miński

Mapa z projektem podziału nieruchomości opracowanym w trybie przepisów ustawy o gospodarce nieruchomościami § art.97

Skala 1-1000

Wykazane na mapie granice nieruchomości podlegające podziałowi są zgodne z danymi ewidencyjnymi.

Mapę niniejszą wykonała Małgorzata Jaszczuk Upr.nr 17285

PRZEWODNICZĄCY
RALCZYŃSKI
Zenon Jurkowski