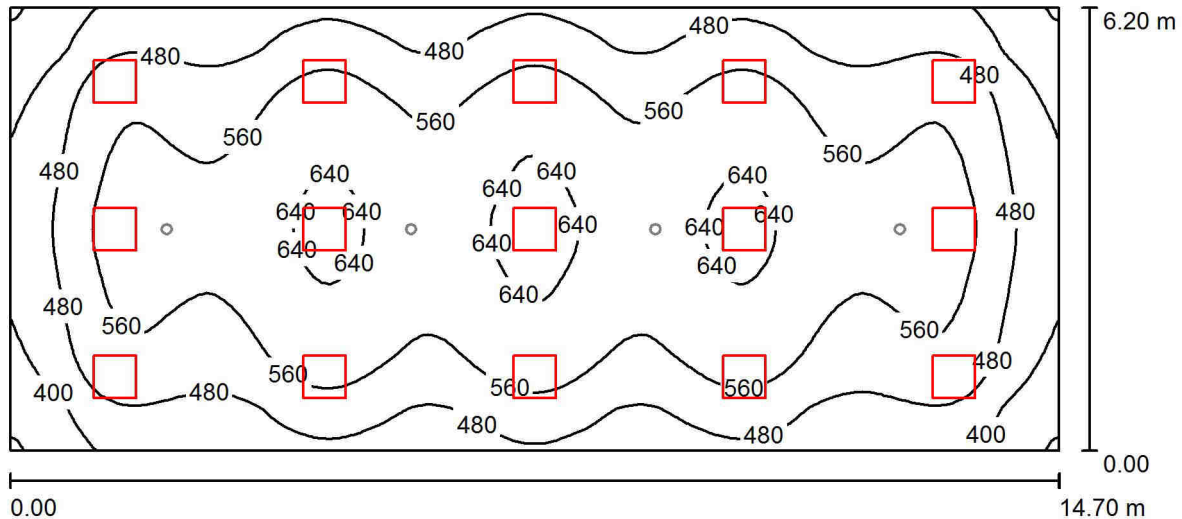


Edytor  
Telefon  
faks  
e-Mail

### 0-09 pom warsztatów / podstawowe / Podsumowanie



Wysokość pomieszczenia: 3.200 m, Wysokość montażu: 3.200 m

Wartości Lux, Skala 1:106

Powierzchnia	$\rho$ [%]	$E_m$ [lx]	$E_{min}$ [lx]	$E_{max}$ [lx]	$E_{min} / E_m$
Płaszczyzna pracy	/	535	312	667	0.584
Podłoga	20	473	281	575	0.594
Sufit	70	121	100	161	0.828
Ściany (4)	50	298	123	524	/

#### Płaszczyzna pracy:

Wysokość: 0.850 m  
Siatka: 128 x 128 Punkty  
Margines: 0.000 m

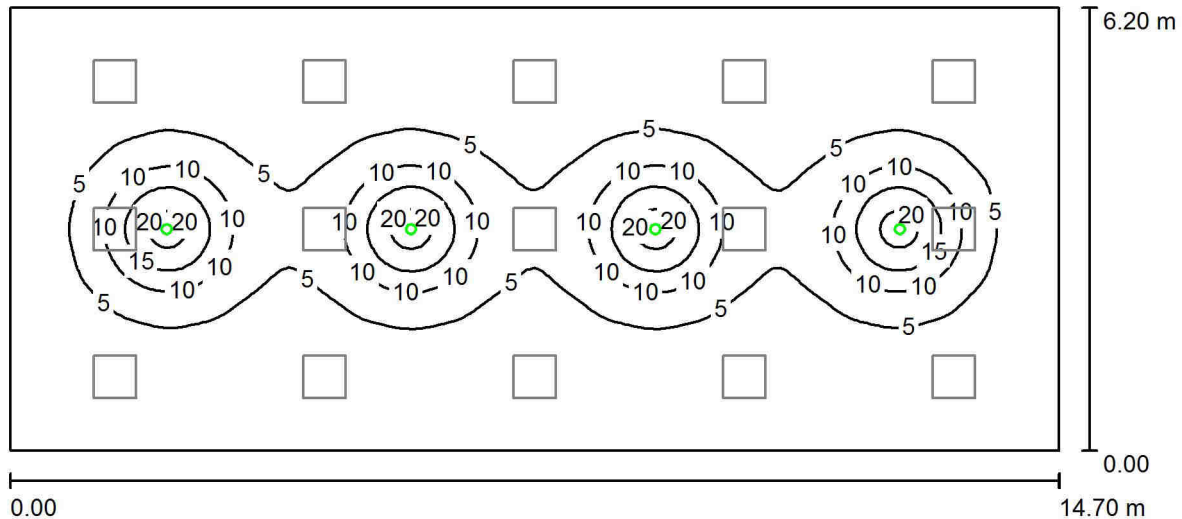
#### Wykaz opraw

Nr.	Ilość	Etykieta (Czynnik korekcyjny)	$\Phi$ (Oprawa) [lm]	$\Phi$ (Lampy) [lm]	P [W]
1	15	PXF Lighting PX1686150 Torino II T5 OPAL 4x24W (1.000)	4813	7000	98.0
			W sumie: 72199	W sumie: 105000	1470.0

Specyfikacja mocy przyłączeniowej:  $16.13 \text{ W/m}^2 = 3.02 \text{ W/m}^2/100 \text{ lx}$  (Powierzchnia podstawowa:  $91.14 \text{ m}^2$ )

Edytor  
Telefon  
faks  
e-Mail

### 0-09 pom warsztatów / awaryjne / Podsumowanie



Wysokość pomieszczenia: 3.200 m, Wysokość montażu: 3.200 m

Wartości Lux, Skala 1:106

Powierzchnia	$\rho$ [%]	$E_m$ [lx]	$E_{min}$ [lx]	$E_{max}$ [lx]	$E_{min} / E_m$
Płaszczyzna pracy	/	4.24	0.11	22	0.027
Podłoga	20	3.98	0.35	12	0.087
Sufit	70	0.00	0.00	0.00	0.445
Ściany (4)	50	0.30	0.01	1.37	/

#### Płaszczyzna pracy:

Wysokość: 0.850 m  
Siatka: 128 x 128 Punkty  
Margines: 0.000 m

Scena oświetlenia awaryjnego (EN 1838):  
Zostanie obliczone tylko światło bezpośrednie.  
Współdziałanie odbitego światła nie jest uwzględnione.

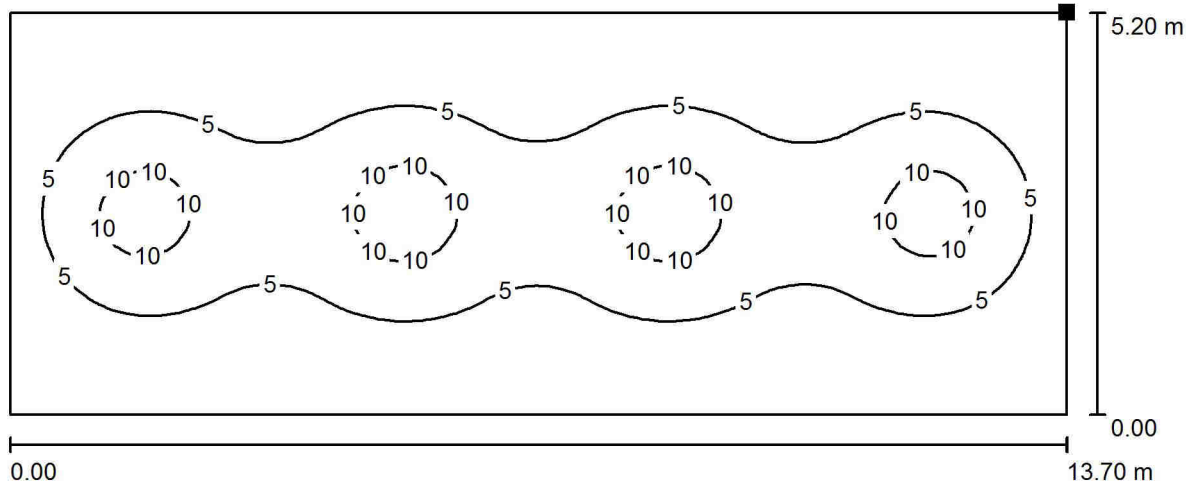
#### Wykaz opraw

Nr.	Ilość	Etykieta (Czynnik korekcyjny)	$\Phi$ (Oprawa) [lm]	$\Phi$ (Lampy) [lm]	P [W]
1	4	INTELIGHT Starlet External SO 3H A (1.000)	122	122	3.0
			W sumie: 490	W sumie: 490	12.0

Specyfikacja mocy przyłączeniowej:  $0.13 \text{ W/m}^2 = 3.11 \text{ W/m}^2/100 \text{ lx}$  (Powierzchnia podstawowa:  $91.14 \text{ m}^2$ )

Edytor  
Telefon  
faks  
e-Mail

**0-09 pom warsztatów / awaryjne / Powierzchnia antypanikowa 1 / Izolinie (E, prostopadle)**



Położenie powierzchni w pomieszczeniu:  
Zaznaczony punkt:  
(54.120 m, 14.680 m, 0.000 m)



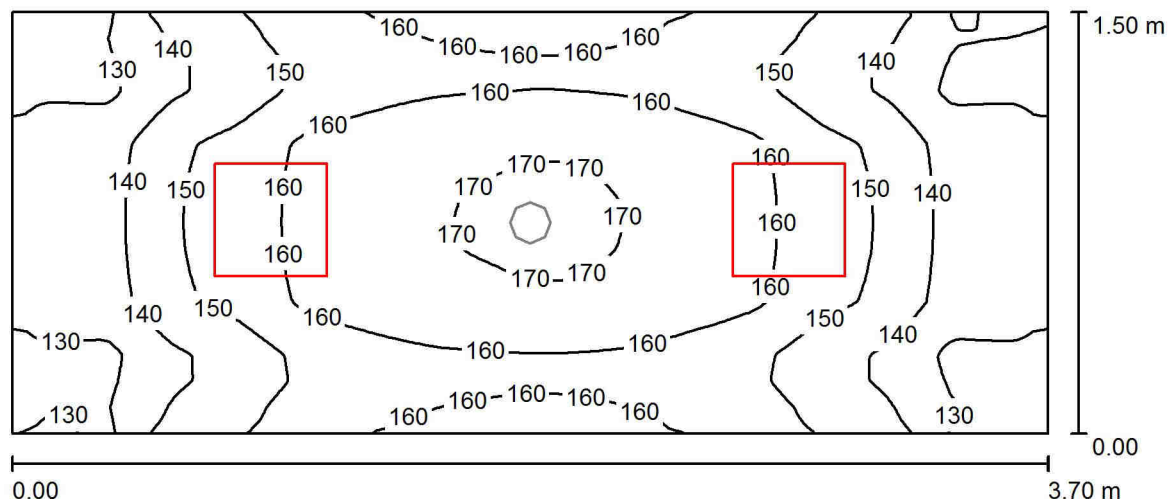
Wartości Lux, Skala 1 : 98

Siatka: 128 x 128 Punkty

$E_m$ [lx]	$E_{min}$ [lx]	$E_{max}$ [lx]	$E_{min} / E_m$	$E_{min} / E_{max}$
4.76	0.71	12	0.150	0.057

Edytor  
Telefon  
faks  
e-Mail

## 0-02 komunikacja / podstawowe / Podsumowanie



Wysokość pomieszczenia: 3.200 m, Wysokość montażu: 3.200 m

Wartości Lux, Skala 1:27

Powierzchnia	$\rho$ [%]	$E_m$ [lx]	$E_{min}$ [lx]	$E_{max}$ [lx]	$E_{min} / E_m$
Płaszczyzna pracy	/	151	125	171	0.829
Podłoga	20	151	124	170	0.821
Sufit	70	111	66	1395	0.598
Ściany (4)	50	164	61	422	/

### Płaszczyzna pracy:

Wysokość: 0.000 m  
Siatka: 128 x 128 Punkty  
Margines: 0.000 m

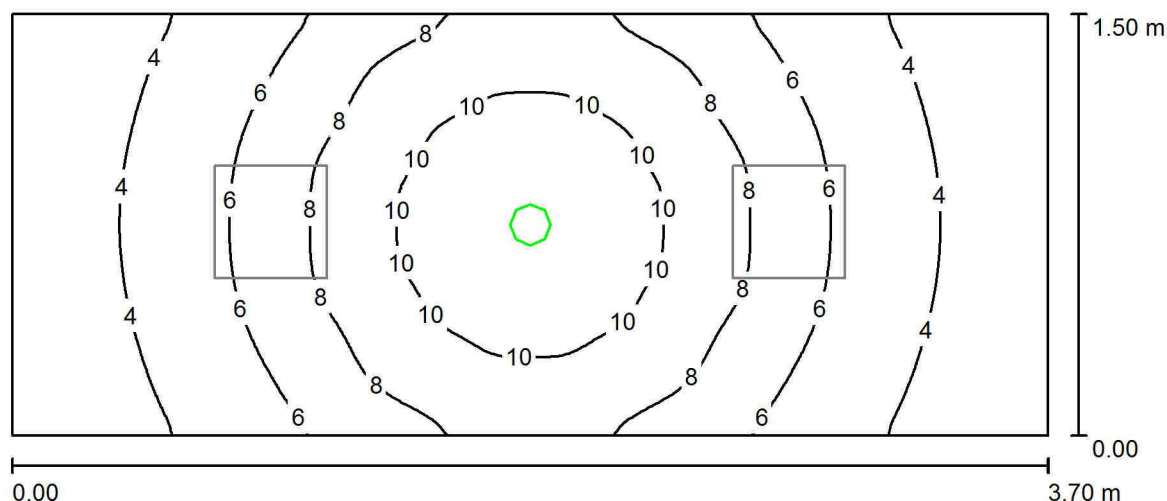
### Wykaz opraw

Nr.	Ilość	Etykieta (Czynnik korekcyjny)	$\Phi$ (Oprawa) [lm]	$\Phi$ (Lampy) [lm]	P [W]
1	2	PXF Lighting PX0898122 FINESTRA 2x24W (1.000)	2441	3500	48.0
W sumie:			4881	7000	96.0

Specyfikacja mocy przyłączeniowej:  $17.30 \text{ W/m}^2 = 11.46 \text{ W/m}^2/100 \text{ lx}$  (Powierzchnia podstawowa:  $5.55 \text{ m}^2$ )

Edytor  
Telefon  
faks  
e-Mail

## 0-02 komunikacja / awaryjne / Podsumowanie



Wysokość pomieszczenia: 3.200 m, Wysokość montażu: 3.200 m

Wartości Lux, Skala 1:27

Powierzchnia	$\rho$ [%]	$E_m$ [lx]	$E_{min}$ [lx]	$E_{max}$ [lx]	$E_{min} / E_m$
Płaszczyzna pracy	/	6.51	2.38	12	0.365
Podłoga	20	6.51	2.38	12	0.365
Sufit	70	0.00	0.00	0.00	0.000
Ściany (4)	50	1.93	0.00	11	/

### Płaszczyzna pracy:

Wysokość: 0.000 m  
Siatka: 128 x 128 Punkty  
Margines: 0.000 m

### Scena oświetlenia awaryjnego (EN 1838):

Zostanie obliczone tylko światło bezpośrednie.  
Współdziałanie odbitego światła nie jest uwzględnione.

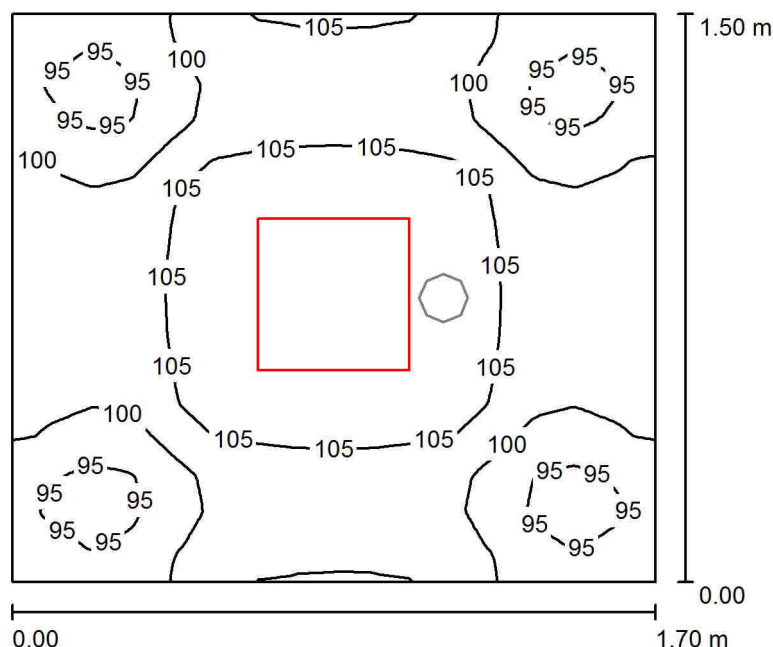
### Wykaz opraw

Nr.	Ilość	Etykieta (Czynnik korekcyjny)	$\Phi$ (Oprawa) [lm]	$\Phi$ (Lampy) [lm]	P [W]
1	1	INTELIGHT Starlet External SO 3H A (1.000)	122	122	3.0
			W sumie: 122	W sumie: 122	3.0

Specyfikacja mocy przyłączeniowej:  $0.54 \text{ W/m}^2 = 8.30 \text{ W/m}^2/100 \text{ lx}$  (Powierzchnia podstawowa:  $5.55 \text{ m}^2$ )

Edytor  
Telefon  
faks  
e-Mail

## 0-01 wiatrołap / podstawowe / Podsumowanie



Wysokość pomieszczenia: 3.200 m, Wysokość montażu: 3.200 m

Wartości Lux, Skala 1:20

Powierzchnia	$\rho$ [%]	$E_m$ [lx]	$E_{min}$ [lx]	$E_{max}$ [lx]	$E_{min} / E_m$
Płaszczyzna pracy	/	102	93	110	0.907
Podłoga	20	102	92	110	0.904
Sufit	70	110	65	1143	0.594
Ściany (4)	50	146	45	415	/

### Płaszczyzna pracy:

Wysokość: 0.000 m  
Siatka: 128 x 128 Punkty  
Margines: 0.000 m

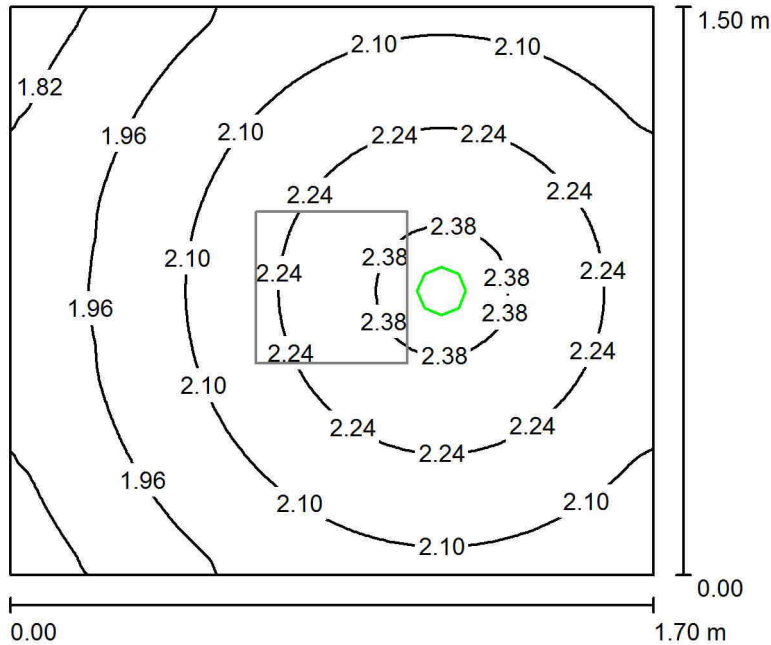
### Wykaz opraw

Nr.	Ilość	Etykieta (Czynnik korekcyjny)	$\Phi$ (Oprawa) [lm]	$\Phi$ (Lampy) [lm]	P [W]
1	1	PXF Lighting PX0898122 FINESTRA 2x24W (1.000)	2441	3500	48.0
W sumie:			2441	3500	48.0

Specyfikacja mocy przyłączeniowej:  $18.82 \text{ W/m}^2 = 18.43 \text{ W/m}^2/100 \text{ lx}$  (Powierzchnia podstawowa:  $2.55 \text{ m}^2$ )

Edytor  
Telefon  
faks  
e-Mail

### 0-01 wiatrołap / awaryjne / Podsumowanie



Wysokość pomieszczenia: 3.200 m, Wysokość montażu: 3.200 m

Wartości Lux, Skala 1:20

Powierzchnia	$\rho$ [%]	$E_m$ [lx]	$E_{min}$ [lx]	$E_{max}$ [lx]	$E_{min} / E_m$
Płaszczyzna pracy	/	2.11	1.74	2.43	0.825
Podłoga	20	2.11	1.74	2.43	0.825
Sufit	70	0.00	0.00	0.00	0.000
Ściany (4)	50	4.69	0.00	54	/

#### Płaszczyzna pracy:

Wysokość: 0.000 m  
Siatka: 128 x 128 Punkty  
Margines: 0.000 m

Scena oświetlenia awaryjnego (EN 1838):  
Zostanie obliczone tylko światło bezpośrednie.  
Współdziałanie odbitego światła nie jest uwzględnione.

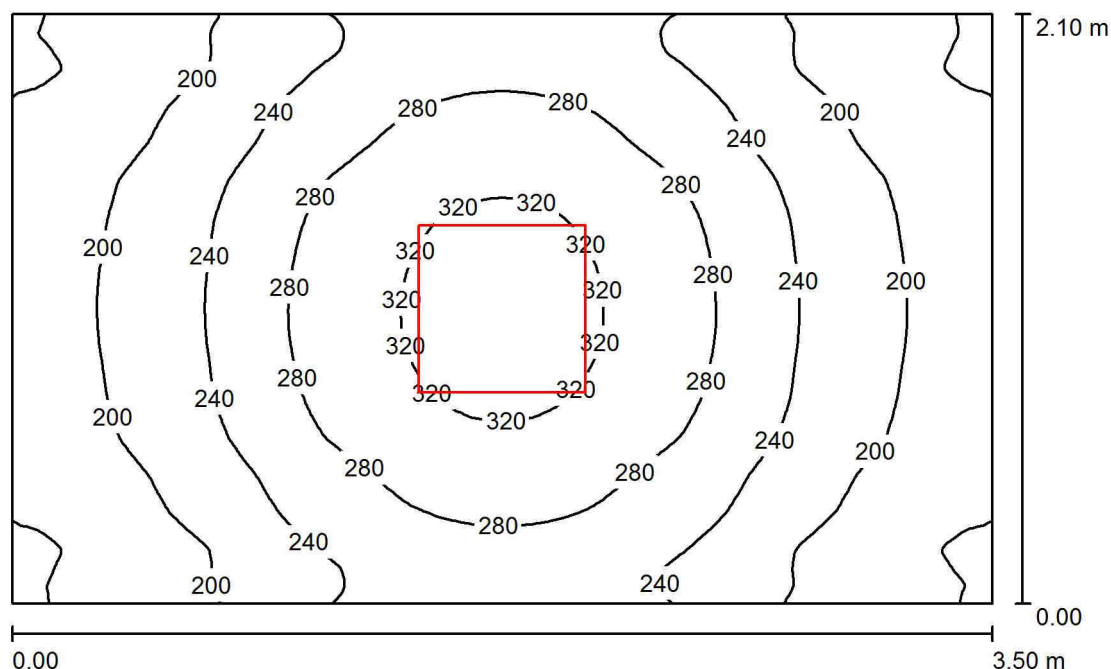
#### Wykaz opraw

Nr.	Ilość	Etykieta (Czynnik korekcyjny)	$\Phi$ (Oprawa) [lm]	$\Phi$ (Lampy) [lm]	P [W]
1	1	HYBRYD ORBIT AREA LED2 (1.000)	124	124	2.0
			W sumie: 124	W sumie: 124	2.0

Specyfikacja mocy przyłączeniowej:  $0.78 \text{ W/m}^2 = 37.11 \text{ W/m}^2/100 \text{ lx}$  (Powierzchnia podstawowa:  $2.55 \text{ m}^2$ )

Edytor  
Telefon  
faks  
e-Mail

## 0-03 pom socjalne / Podsumowanie



Wysokość pomieszczenia: 3.200 m, Wysokość montażu: 3.200 m

Wartości Lux, Skala 1:27

Powierzchnia	$\rho$ [%]	$E_m$ [lx]	$E_{min}$ [lx]	$E_{max}$ [lx]	$E_{min} / E_m$
Płaszczyzna pracy	/	241	150	333	0.624
Podłoga	20	169	124	202	0.734
Sufit	70	72	49	88	0.681
Ściany (4)	50	149	57	424	/

### Płaszczyzna pracy:

Wysokość: 0.850 m  
Siatka: 128 x 128 Punkty  
Margines: 0.000 m

### Wykaz opraw

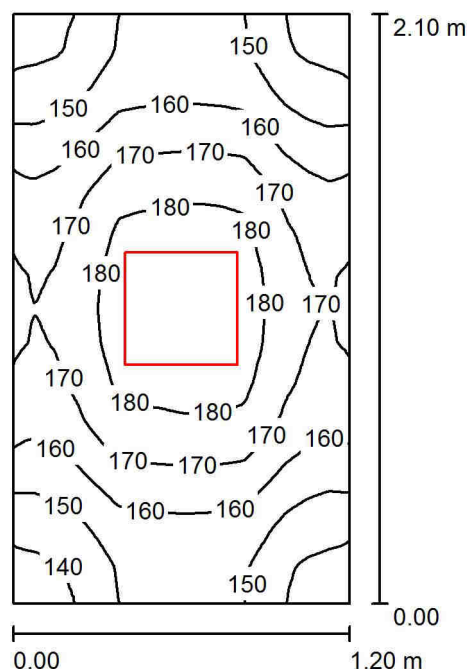
Nr.	Ilość	Etykieta (Czynnik korekcyjny)	$\Phi$ (Oprawa) [lm]	$\Phi$ (Lampy) [lm]	P [W]
1	1	PXF Lighting PX1686150 Torino II T5 OPAL 4x24W (1.000)	4813	7000	98.0
W sumie:			4813	7000	98.0

Specyfikacja mocy przyłączeniowej:  $13.33 \text{ W/m}^2 = 5.53 \text{ W/m}^2/100 \text{ lx}$  (Powierzchnia podstawowa:  $7.35 \text{ m}^2$ )



Edytor  
Telefon  
faks  
e-Mail

## 0-04 pom porządkowe / Podsumowanie



Wysokość pomieszczenia: 3.200 m, Wysokość montażu: 3.200 m

Wartości Lux, Skala 1:27

Powierzchnia	$\rho$ [%]	$E_m$ [lx]	$E_{min}$ [lx]	$E_{max}$ [lx]	$E_{min} / E_m$
Płaszczyzna pracy	/	163	136	186	0.835
Podłoga	20	99	90	107	0.904
Sufit	70	112	61	977	0.547
Ściany (4)	50	142	40	587	/

### Płaszczyzna pracy:

Wysokość: 0.850 m  
Siatka: 128 x 128 Punkty  
Margines: 0.000 m

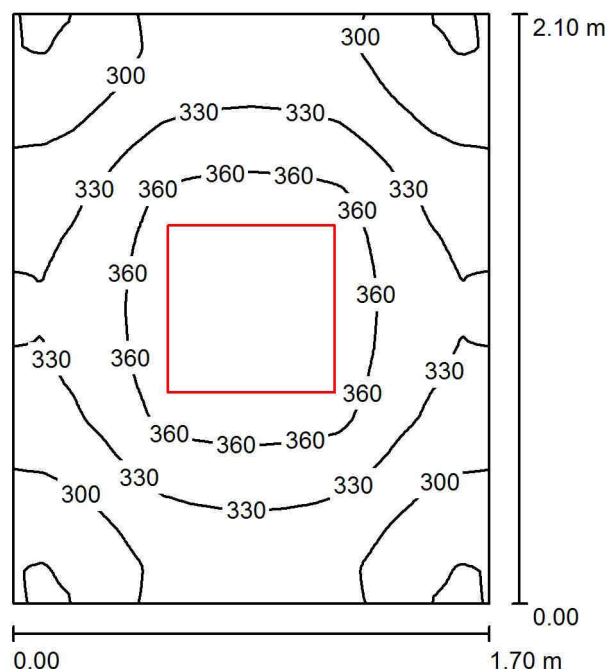
### Wykaz opraw

Nr.	Ilość	Etykieta (Czynnik korekcyjny)	$\Phi$ (Oprawa) [lm]	$\Phi$ (Lampy) [lm]	P [W]
1	1	PXF Lighting PX0898122 FINESTRA 2x24W (1.000)	2441	3500	48.0
W sumie:			2441	W sumie: 3500	48.0

Specyfikacja mocy przyłączeniowej:  $19.05 \text{ W/m}^2 = 11.67 \text{ W/m}^2/100 \text{ lx}$  (Powierzchnia podstawowa:  $2.52 \text{ m}^2$ )

Edytor  
Telefon  
faks  
e-Mail

## 0-05 szatnia / Podsumowanie



Wysokość pomieszczenia: 3.200 m, Wysokość montażu: 3.200 m

Wartości Lux, Skala 1:27

Powierzchnia	$\rho$ [%]	$E_m$ [lx]	$E_{min}$ [lx]	$E_{max}$ [lx]	$E_{min} / E_m$
Płaszczyzna pracy	/	329	266	384	0.809
Podłoga	20	209	180	231	0.861
Sufit	70	141	97	166	0.689
Ściany (4)	50	252	92	679	/

### Płaszczyzna pracy:

Wysokość: 0.850 m  
Siatka: 128 x 128 Punkty  
Margines: 0.000 m

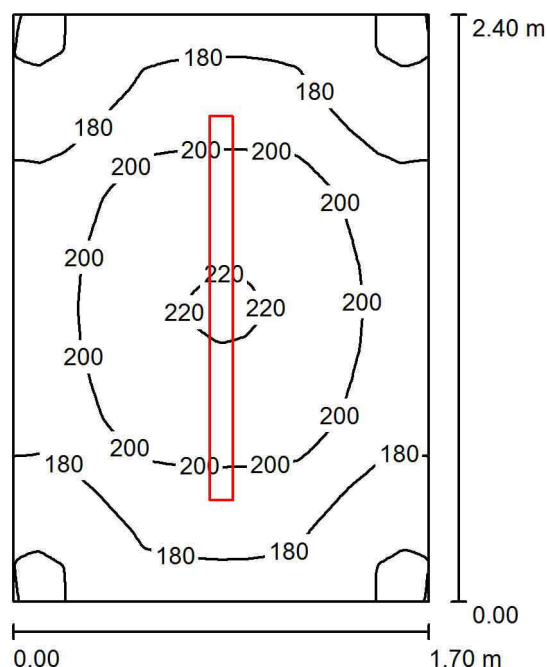
### Wykaz opraw

Nr.	Ilość	Etykieta (Czynnik korekcyjny)	$\Phi$ (Oprawa) [lm]	$\Phi$ (Lampy) [lm]	P [W]
1	1	PXF Lighting PX1686150 Torino II T5 OPAL 4x24W (1.000)	4813	7000	98.0
W sumie:			4813	7000	98.0

Specyfikacja mocy przyłączeniowej:  $27.45 \text{ W/m}^2 = 8.34 \text{ W/m}^2/100 \text{ lx}$  (Powierzchnia podstawowa:  $3.57 \text{ m}^2$ )

Edytor  
Telefon  
faks  
e-Mail

## 0-06 wodomierz / Podsumowanie



Wysokość pomieszczenia: 3.200 m, Wysokość montażu: 3.200 m

Wartości Lux, Skala 1:31

Powierzchnia	$\rho$ [%]	$E_m$ [lx]	$E_{min}$ [lx]	$E_{max}$ [lx]	$E_{min} / E_m$
Płaszczyzna pracy	/	191	156	221	0.816
Podłoga	20	123	107	135	0.873
Sufit	70	225	101	692	0.449
Ściany (4)	50	179	56	528	/

### Płaszczyzna pracy:

Wysokość: 0.850 m  
Siatka: 128 x 128 Punkty  
Margines: 0.000 m

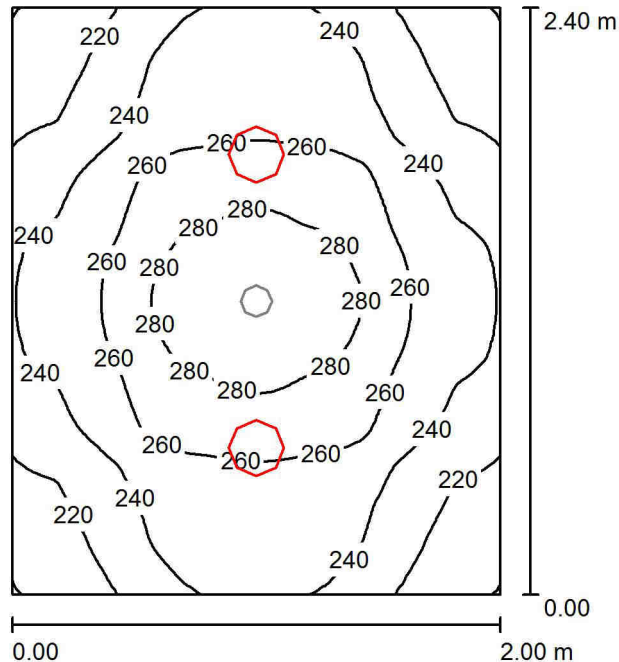
### Wykaz opraw

Nr.	Ilość	Etykieta (Czynnik korekcyjny)	$\Phi$ (Oprawa) [lm]	$\Phi$ (Lampy) [lm]	P [W]
1	1	PXF Lighting FIBRA III T5 PC 1x49W (1.000)	4113	4300	53.0
W sumie:			4113	4300	53.0

Specyfikacja mocy przyłączeniowej:  $12.99 \text{ W/m}^2 = 6.81 \text{ W/m}^2/100 \text{ lx}$  (Powierzchnia podstawowa:  $4.08 \text{ m}^2$ )

Edytor  
Telefon  
faks  
e-Mail

### 0-07 WC dam/ niepełnosprawnych / podstawowe / Podsumowanie



Wysokość pomieszczenia: 3.200 m, Wysokość montażu: 3.200 m

Wartości Lux, Skala 1:31

Powierzchnia	$\rho$ [%]	$E_m$ [lx]	$E_{min}$ [lx]	$E_{max}$ [lx]	$E_{min} / E_m$
Płaszczyzna pracy	/	248	199	290	0.803
Podłoga	20	163	144	179	0.883
Sufit	70	72	49	86	0.680
Ściany (4)	50	156	55	579	/

#### Płaszczyzna pracy:

Wysokość: 0.850 m  
Siatka: 128 x 128 Punkty  
Margines: 0.000 m

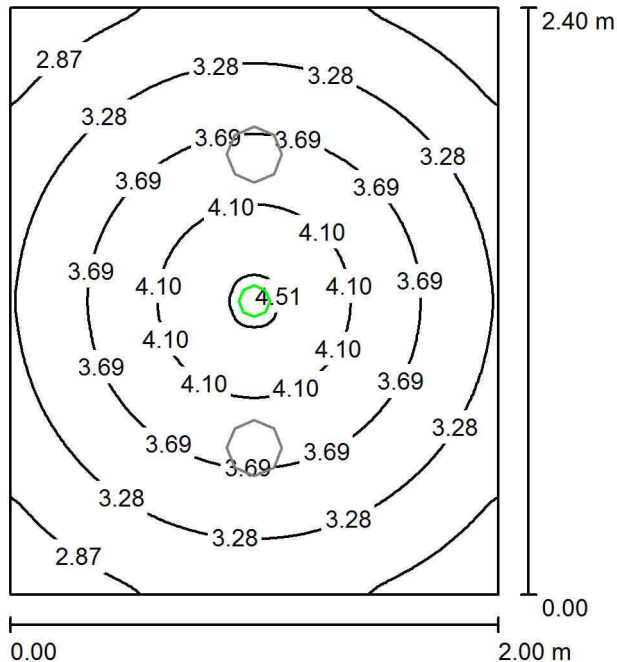
#### Wykaz opraw

Nr.	Ilość	Etykieta (Czynnik korekcyjny)	$\Phi$ (Oprawa) [lm]	$\Phi$ (Lampy) [lm]	P [W]
1	2	PXF Lighting BARI II DLN230 2x26W (1.000)	1848	3600	68.0
W sumie:			3696	7200	136.0

Specyfikacja mocy przyłączeniowej:  $28.33 \text{ W/m}^2 = 11.43 \text{ W/m}^2/100 \text{ lx}$  (Powierzchnia podstawowa:  $4.80 \text{ m}^2$ )

Edytor  
Telefon  
faks  
e-Mail

### 0-07 WC dam/ niepełnosprawnych / awaryjne / Podsumowanie



Wysokość pomieszczenia: 3.200 m, Wysokość montażu: 3.200 m

Wartości Lux, Skala 1:31

Powierzchnia	$\rho$ [%]	$E_m$ [lx]	$E_{min}$ [lx]	$E_{max}$ [lx]	$E_{min} / E_m$
Płaszczyzna pracy	/	3.47	2.53	4.58	0.729
Podłoga	20	2.01	1.64	2.44	0.818
Sufit	70	0.00	0.00	0.00	0.000
Ściany (4)	50	3.26	0.00	17	/

#### Płaszczyzna pracy:

Wysokość: 0.850 m  
Siatka: 128 x 128 Punkty  
Margines: 0.000 m

Scena oświetlenia awaryjnego (EN 1838):  
Zostanie obliczone tylko światło bezpośrednie.  
Współdziałanie odbitego światła nie jest uwzględnione.

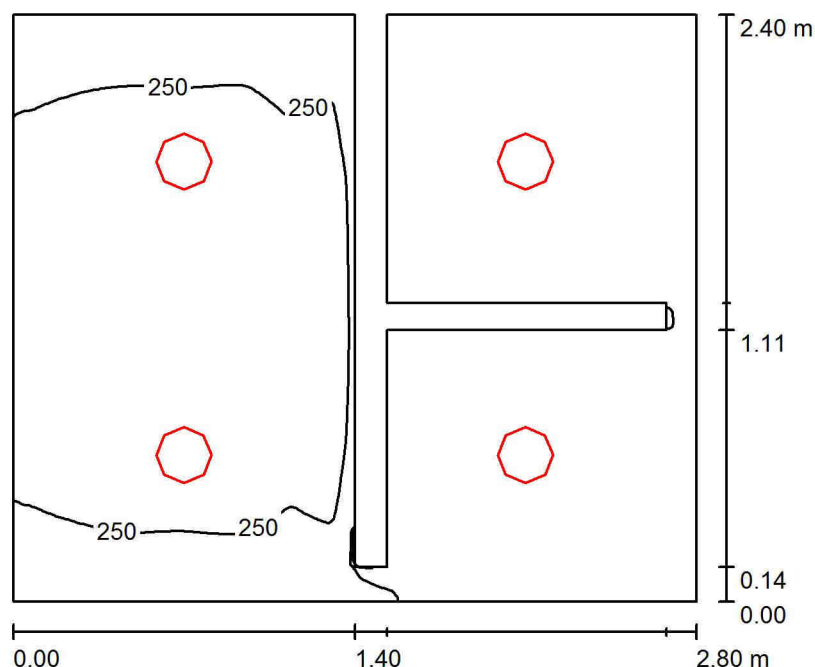
#### Wykaz opraw

Nr.	Ilość	Etykieta (Czynnik korekcyjny)	$\Phi$ (Oprawa) [lm]	$\Phi$ (Lampy) [lm]	P [W]
1	1	HYBRYD ORBIT AREA LED2 (1.000)	124	124	2.0
			W sumie: 124	W sumie: 124	2.0

Specyfikacja mocy przyłączeniowej:  $0.42 \text{ W/m}^2 = 12.02 \text{ W/m}^2/100 \text{ lx}$  (Powierzchnia podstawowa:  $4.80 \text{ m}^2$ )

Edytor  
Telefon  
faks  
e-Mail

## 0-08 WC męskie / Podsumowanie



Wysokość pomieszczenia: 3.200 m, Wysokość montażu: 3.200 m

Wartości Lux, Skala 1:31

Powierzchnia	$\rho$ [%]	$E_m$ [lx]	$E_{min}$ [lx]	$E_{max}$ [lx]	$E_{min} / E_m$
Płaszczyzna pracy	/	227	81	299	0.355
Podłoga	20	137	61	183	0.447
Sufit	70	99	74	126	0.746
Ściany (12)	50	181	21	758	/

### Płaszczyzna pracy:

Wysokość: 0.850 m  
Siatka: 128 x 128 Punkty  
Margines: 0.000 m

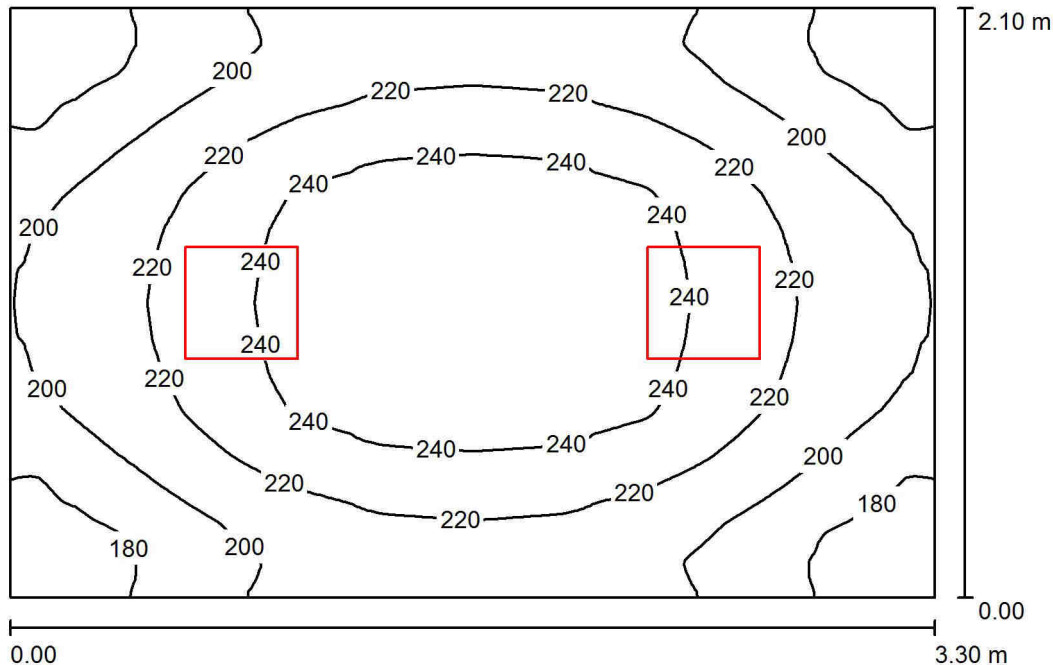
### Wykaz opraw

Nr.	Ilość	Etykieta (Czynnik korekcyjny)	$\Phi$ (Oprawa) [lm]	$\Phi$ (Lampy) [lm]	P [W]
1	4	PXF Lighting BARI II DLN230 2x26W (1.000)	1848	3600	68.0
W sumie:			7391	14400	272.0

Specyfikacja mocy przyłączeniowej:  $43.21 \text{ W/m}^2 = 19.01 \text{ W/m}^2/100 \text{ lx}$  (Powierzchnia podstawowa:  $6.29 \text{ m}^2$ )

Edytor  
Telefon  
faks  
e-Mail

## 0-10 pom gospodarcze / Podsumowanie



Wysokość pomieszczenia: 3.200 m, Wysokość montażu: 3.200 m

Wartości Lux, Skala 1:27

Powierzchnia	$\rho$ [%]	$E_m$ [lx]	$E_{min}$ [lx]	$E_{max}$ [lx]	$E_{min} / E_m$
Płaszczyzna pracy	/	216	164	256	0.761
Podłoga	20	152	122	172	0.805
Sufit	70	89	56	1330	0.632
Ściany (4)	50	148	70	340	/

### Płaszczyzna pracy:

Wysokość: 0.850 m  
Siatka: 128 x 128 Punkty  
Margines: 0.000 m

### Wykaz opraw

Nr.	Ilość	Etykieta (Czynnik korekcyjny)	$\Phi$ (Oprawa) [lm]	$\Phi$ (Lampy) [lm]	P [W]
1	2	PXF Lighting PX0898122 FINESTRA 2x24W (1.000)	2441	3500	48.0
W sumie:			4881	7000	96.0

Specyfikacja mocy przyłączeniowej:  $13.85 \text{ W/m}^2 = 6.43 \text{ W/m}^2/100 \text{ lx}$  (Powierzchnia podstawowa:  $6.93 \text{ m}^2$ )