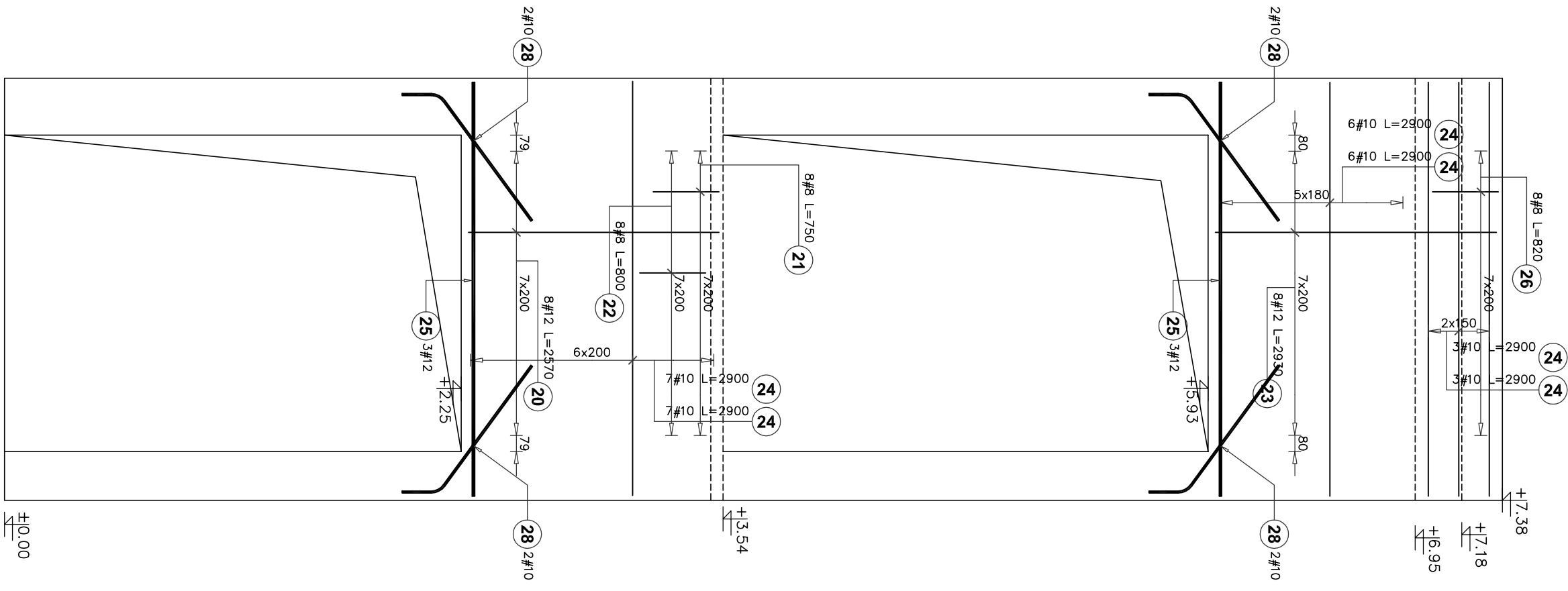


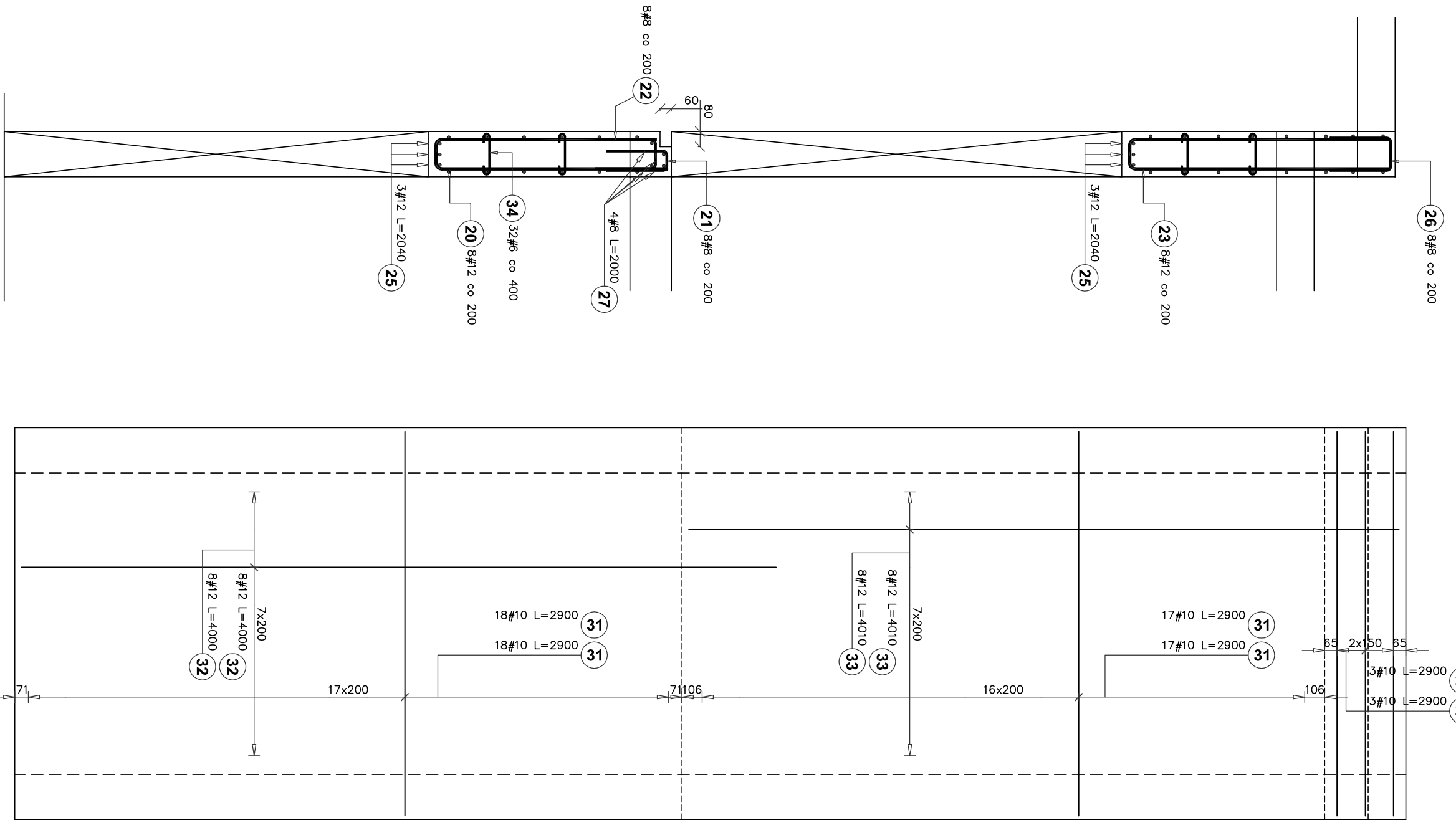
ZESTAWIENIE STALI ZBROJENIOWEJ DO RYS. PW-KZ-23; PW-KZ-24

Poz. #	Stal	Długość (mm)	ogółem	Długość łączna (m)				Schemat (mm)
				# 6	# 8	# 10	# 12	
1	12	4000	32				128,00	4000
2	12	4010	30				120,30	3770
3	10	3160	38			120,08		2800
4	10	3160	38			120,08		2800
5	6	320	130	41,60				220
6	8	1080	35		37,80			200
7	12	4000	28				112,00	4000
8	12	4010	28				112,28	3770
9	10	3030	76			230,28		2800
18	10	1060	37			39,22		200
19	6	320	130	41,60				220
20	12	2570	8				20,56	170
21	8	750	8		6,00			110
22	8	800	8		6,40			160
23	12	2930	8				23,44	170
24	10	2900	32			92,80		2040
25	12	2040	6				12,24	2040
26	8	820	8		6,56			180
27	8	2000	4		8,00			2000
28	10	960	8			7,68		770
29	10	1260	18			22,68		200
30	12	3500	4				14,00	3500
31	10	2900	76			220,40		2040
32	12	4000	16				64,00	4000
33	12	4010	16				64,16	3770
34	6	320	32	10,24				220
35	6	320	90	28,80				220
40	12	2800	11				30,80	2800
41	12	2800	11				30,80	2800
42	12	2210	14				30,94	2010
43	12	2210	14				30,94	2010
Długość wg średnic (m)		122,24	64,76	85,322	794,46			
Masa 1 m pręta (kg/m)		0,22	0,40	0,62	0,89			
Masa łączna wg średnic (kg)		27,14	25,58	526,44	705,48			
Masa łączna wg gotowca stali (kg)			1284,63					
Ogółem (kg)				1284,63				

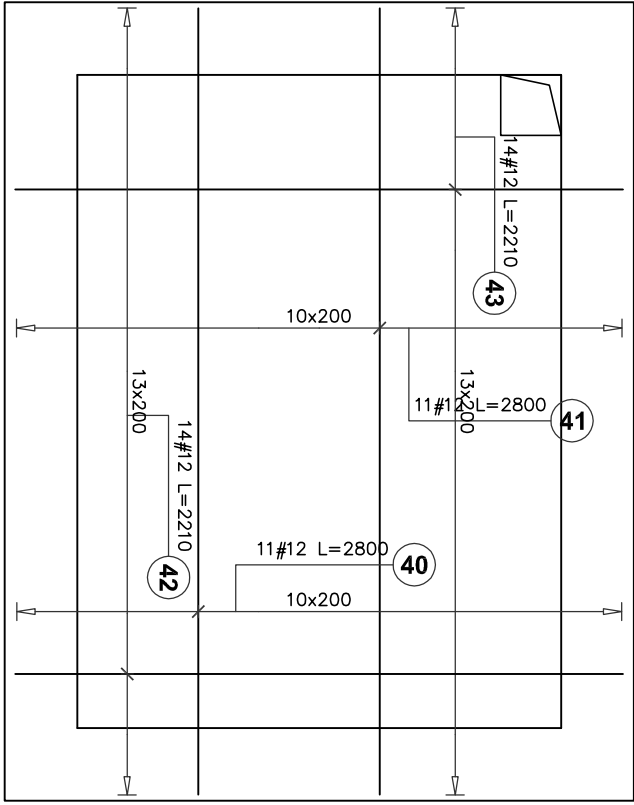
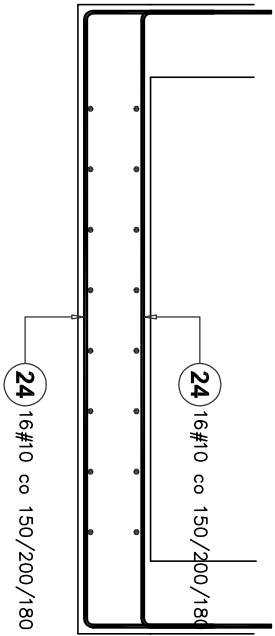
ŚCIANA SCZ-2



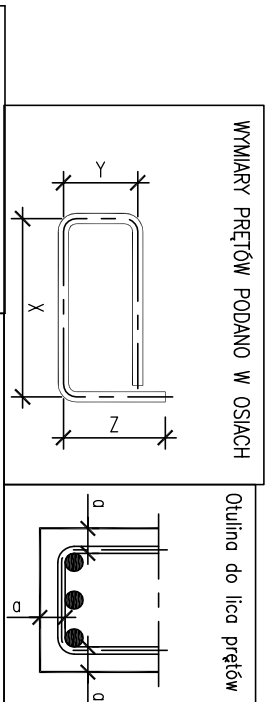
ŚCIANA SCZ-4



PLYTA NADSZYBIA



Poz. #	Stal	Długość (mm)	ogółem	Długość łączna (m)		Schemat (mm)
				# 6	# 12	
40	12	2800	11	30,80		2800
41	12	2800	11	30,80		2800
42	12	2210	14	30,94		2010
43	12	2210	14	30,94		2010
Długość wg średnic (m)				123,46		
Masa 1 m pręta (kg/m)				0,89		
Masa łączna wg średnic (kg)				109,65		
Masa łączna wg gotowca stali (kg)				109,65		
Ogółem (kg)				109,65		



WYMIARY ŚREDNICA GŁĘBIA PRĘTÓW	BETON B30
STAL	1620 1520 1320
A-I	10-250 10-250 10-250
A-IIN	10-250 10-250 10-250
OTULINA DOŁNA	- 3,0cm
OTULINA GÓRNA	- 3,0cm
OTULINA BOCZNA	- 3,0cm
STAL A-IIN (RBS00W)	

www.stud-c-projekt.com 05-300 Mińsk Maz. ul. Świątokrzyska 46
biuro@stud-c-projekt.com tel. 603.505.345, 603.086.572

PROJEKT BUDOWLANY BUDYNKU UŻYTECZNOŚCI PUBLICZNEJ
O FUNKCJI URZĘDU GMINY, GMINNE BIBLIOTECY
PUBLICZNEJ ORAZ GMINNEGO OŚRODKA KULTURY WRAZ Z
INSTALACJAMI - KAT. BUD. XII 11 X

ADRES: ul. Mińska 05-332 Siemica, Dz. nr ew.: 471/1, 472/1
472/2

INWESTOR: Gmina Siemica, ul. Kołbeńska 1, 05-332 Siemica

ŚCIANA SCZ-2, SCZ-4	DATA:
PRACOWNIA BUDOWLANA DO PROJEKTOWANIA BEZ GOSPODARSTWA	
WYKONANIE PRAC PROJEKTOWYCH I WYKONANIE PRAC BUDOWLANYCH	
INŻ. Tomasz Korytkowski	01.10.2019
Upr. nr MK20042/POK007	
SPRAWDZILI:	
INŻ. Mirosław Fluk	SKALA:
Upr. nr Wa-48901	1:25
BRANŻA:	NR RYS.
KONSTRUKCJA	00
PRACOWNIA BUDOWLANA DO PROJEKTOWANIA BEZ GOSPODARSTWA	PW-KZ-24
PROJEKT WYKONAWCZY	