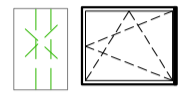


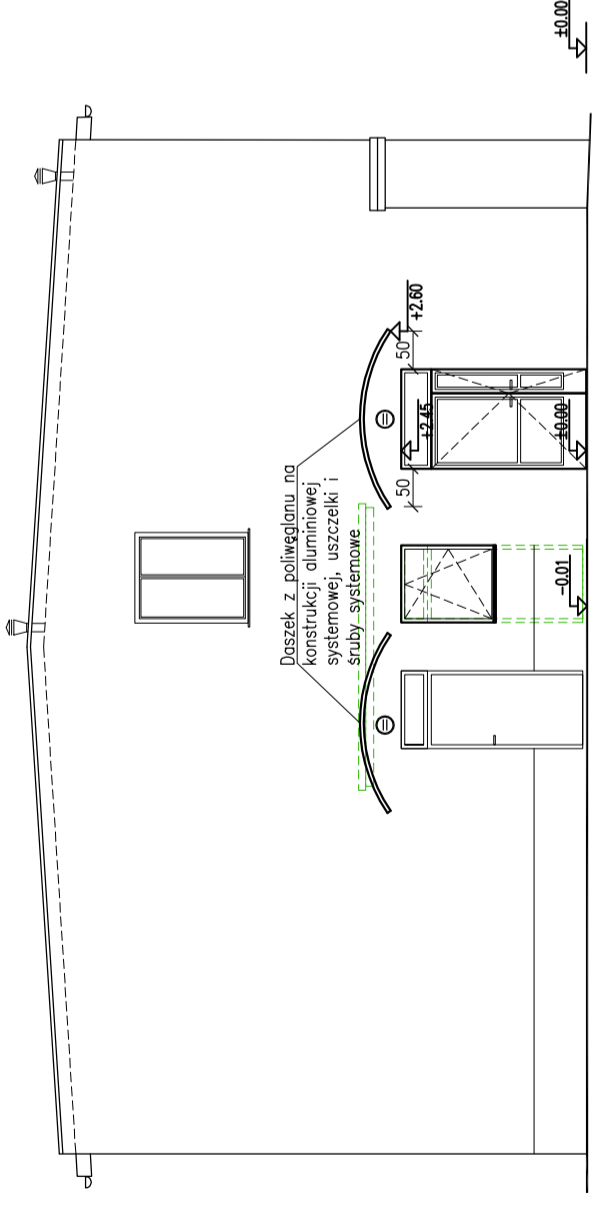
ELEWACJA PÓLNOCNNA

LEGENDA:



elementy do rozbiórki i zmiany

stolarka do wymiany



ELEWACJA WSCHODNIA

Temat <b>Koncepcja remontu części parteru budynku warsztatów szkolnych w Siennicy, dz. nr ew. 138, gm. Siennica</b>	
Inwestor <b>Urząd Gminy w Siennicy ul. Kolbielska 1, 05-332 Siennica</b>	
Projektant arch. <b>Barbara Trojanowska</b>	nr upr. podpis <b>MA/086/04</b>
Rysunek <b>ELEWACJE</b>	
Stadium <b>KONCEPCJA</b>	Branża <b>ARCHITEKTURA</b>
Skala <b>1:100</b>	Data <b>MAJ 2016</b>
Nr rysunku <b>A-04</b>	